

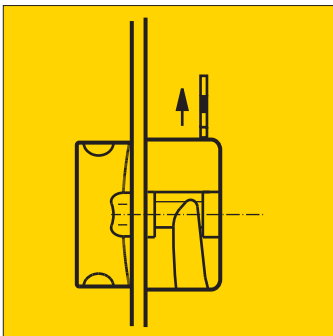
## MONTAGEANLEITUNG

### Serie 300 mit Fallenumstellung

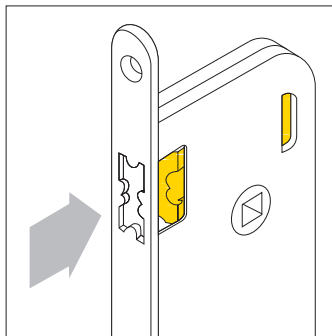
Art. Nr: 300/300R, 320/320R, 321/321R, 335/335R, 340/340R,  
300K/300RK, 320K/320RK, 321K/321RK, 340K/340RK

Eine einwandfreie Funktion von Schloss, Beschlag und Zylinder wird nur bei ordnungsgemäßer Montage dieser Komponenten garantiert. Der Stulp darf nicht lackiert werden, da dies zur Beeinträchtigung der Fallen- und Riegelfunktion führt. Das Schloss 321/321R kann nur in eine Richtung umgestellt werden.

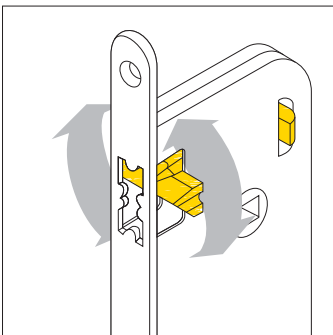
#### Serie 300 mit Fallenumstellung:



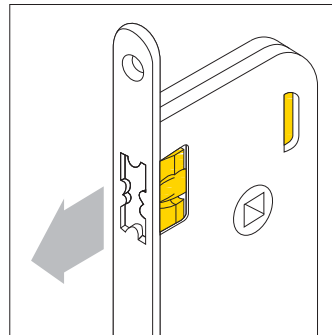
1. Fallenanschlag anheben.



2. Falle hineindrücken.



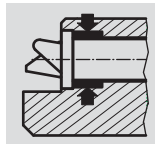
3. Falle hinter dem Stulp drehen.



4. Falle wieder in Funktionslage bringen.

#### Serie 300K mit Kurbelfalle:

Die Serie 300K ist nicht rechts-/links umstellbar!  
Die Schlosstasche muss im Fallenbereich nachgestemmt werden, damit die Falle störungsfrei funktionieren kann.



#### Wartung & Pflege:

Die Schlossfalle sollte regelmäßig mit einem geeigneten Schmiermittel (z.B. WD-40) geschmiert werden. Alle anderen Schlossteile sind wartungsfrei. Verwenden Sie nur „milde“ Reinigungsmittel, welche keine korrosionsfördernde Wirkung haben.