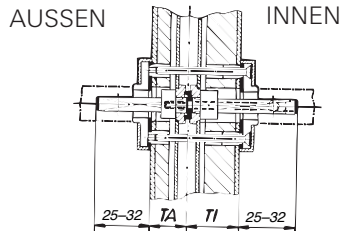


Panikschlossstift 246

für FH- und Panikschlösser
geteilte Schlossnuss, Gehflügel

Montage: Stecken Sie die Stifthälften lagerichtig in die Schlossnuss, sodass die Drückerbefestigungsschraube

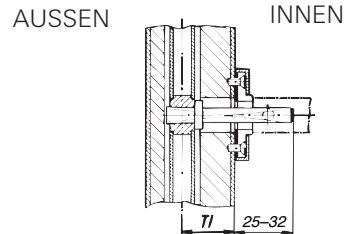


mit der eingefrästen Stiftnut zusammenpasst. Dann ziehen Sie die Stift-Verbindungsschraube zuerst mit einem 8 mm Gabelschlüssel fest an, um die Polyamidbremse zu aktivieren. Danach ist die Stift-Verbindungsschraube um eine halbe Umdrehung wieder zu lockern, um die Funktion der geteilten Schlossnuss nicht zu beeinträchtigen.

Demontage: Schrauben Sie die Stift-Verbindungsschraube heraus und ziehen Sie danach beide Stiftteile aus der Schlossnuss.

Wechselpreisstift 248

für FH- und Panikschlösser
normale Schlossnuss
Türblatt nicht durchgebohrt
Treibriegelschloss-Standflügel

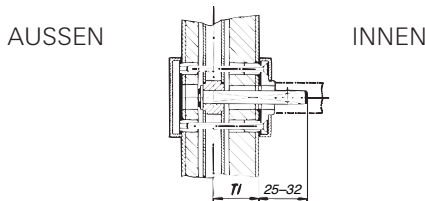


Montage: Stecken Sie den Stift lagerichtig in die Schlossnuss, sodass die Drückerbefestigungsschraube mit der eingefrästen Stiftnut zusammenpasst. Dann ziehen Sie die Spreizschraube mit einem 4 mm Inbusschlüssel fest an.

Demontage: Lockern Sie die Spreizschraube um ca. 3 Umdrehungen und schlagen Sie diese dann leicht hinein. Die Konushülse wird dadurch gelockert und der Stift kann herausgezogen werden.

Wechselschlossstift 241V

für FH- und Panikschlösser
normale Schlossnuss
Türblatt durchgebohrt
Treibriegelschloss-Standflügel

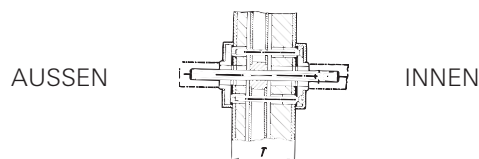


Feuer- und Fluchttüren

Beim Einsatz in Feuerschutztüren ist die Verwendung von Ausgleichshülsen in der Schlossnuss unzulässig. Abgesetzte Stifte können alternativ verwendet werden. Bei Feuerschutz- und Fluchttüren stehen je nach eingebautem Schloss verschiedene Varianten der Drückerstifte und somit der Befestigung zur Verfügung (siehe Skizzen). Es dürfen nur Drücker geprüft nach DIN 18273, d.h. mit Vkt. 9 mm (= FH Ausführung) verwendet werden. Angesetzte Drückerstifte, z.B. 246/D8,5/N9 zur Drücker-garnitur mit Vkt. 8,5 mm nach ÖNORM B 3859, dürfen derzeit nicht verwendet werden, da es noch keine Möglichkeit zur Prüfung solcher Systeme in Österreich gibt. Es kann daher nur auf EN-DIN Prüfzeugnisse zurückgegriffen werden. Die Drücker müssen mit dem Ende zum Türblatt zeigen um Verletzungen zu vermeiden.

Durchgehender Drückerstift 251V

für FH- und Panikschlösser
normale Schlossnuss I Gehflügel



T = Türstärke
TA = Abstand Mitte Schloss - Türblatt außen
TI = Abstand Mitte Schloss - Türblatt innen

Schildvarianten für Paniktüren

	Art.Nr.	Drücker	Nuss	Stiftlängen
A	246/D9/N9	9	9	45, 50, 55, 60, 65, 70, 80 - je Stiftteil
B	241V/99	9	9	55, 65, 105
C	248/D9/N9	9	9	50, 55, 60, 65, 70, 80