



Knopf Modell 3154a F1-SAT
Design: Grundmann
Preise Seite 317

Im angelsächsischen Raum hat der Knopf beim Öffnen und Schließen von Türen eine viel prominentere Rolle als bei uns. Wir ziehen doch den ergonomisch viel ausgeklügelteren Drücker vor. Aber hübsch sind sie schon, diese kleinen, kugeligen Türöffner und darum haben wir uns auch immer wieder mit diesem Thema auseinandergesetzt. Übrigens, Sie können unsere Knöpfe auch in drehbarer Ausführung bestellen. Dann können Sie Ihren Schlüssel auch ruhig einmal vergessen.

Design: GRUNDMANN,
SCHAEFER-DESIGN



Knopf Modell 3254L F1-SAT
Design: Grundmann
Preise Seite 317

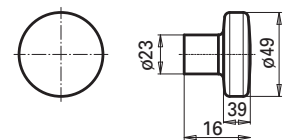
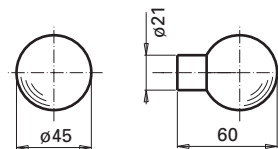
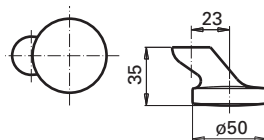
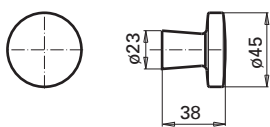
Technische Details

Knopf Modell 664a

Knopf Modell 664aM

Knopf Modell 3154a

Knopf Modell 3254L



Ausführungen

POL	= Aluminium hochglanzpoliert
F1-SAT	= Aluminium silber eloxiert satiniert
F2	= Aluminium neusilber eloxiert
P-BE	= Aluminium pulverbeschichtet
MS	= Messing hochglanzpoliert einbrennlackiert
MS-N	= Messing hochglanzpoliert unlackiert
MS-Cr	= Messing verchromt
MS-Cr-SAT	= Messing verchromt satiniert
E-POL	= Edelstahl hochglanzpoliert
E-SAT	= Edelstahl satiniert

Knopf 3154a: F1-SAT, P-BE, MS, E-POL, E-SAT

Knopf 3254L: F1-SAT, P-BE, E-POL, E-SAT

Knopf 664a: POL, F1-SAT, F2, P-BE, MS, MS-N, MS-Cr, MS-Cr-SAT, E-POL, E-SAT

Knopf 664aM: POL, F1-SAT, F2

Knopf 664: POL, MS, MS-N, MS-Cr, MS-Cr-SAT

Knopf 674: POL, MS-PVD, MS-N, MS-Cr, MS-Cr-SAT

Knopf 664M: POL, MS, MS-N, MS-Cr, MS-Cr-SAT

Knopf 964: MS, MS-N, MS-PVD, MS-Cr, MS-Cr-SAT

Knopf 964M: MS, MS-N, MS-Cr, MS-Cr-SAT

Knopf 974: MS-PVD, MS-N, MS-Cr, MS-Cr-SAT



Knopf Modell 664 MS
Design: Grundmann
Preise Seite 317



Knopf Modell 664M MS
Design: Grundmann
Preise Seite 317



Knopf Modell 964 MS
Design: Grundmann
Preise Seite 317



Knopf Modell 964M MS
Design: Grundmann
Preise Seite 317



Knopf Modell 664a F1-SAT
Design: Grundmann
Preise Seite 317



Knopf Modell 664aM F1-SAT
Design: Grundmann
Preise Seite 317



Technische Details

Knopf **Modell 664 (674)**

Knopf **Modell 664M**

Knopf **Modell 964**

Knopf **Modell 964M**

