



Drückermodell 1654 mit
D8-Rosetten in E-POL

GEOS-Preise ab Seite 274
WG4-Preise ab Seite 284

Trotz seiner strengen Sachlichkeit, oder vielleicht gerade wegen dieser sehr reduzierten Formensprache, hat sich das Modell über viele Jahre sehr gut am Markt etabliert. Ein einfaches Rundrohr, einmal in schlichtem Schwung gebogen, eine Form, die nicht mehr tut und nicht mehr tun will, als ihre Funktion zu erfüllen, etwas für Puristen.

Design: GRUNDMANN

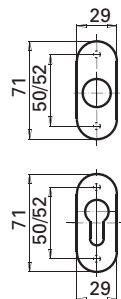
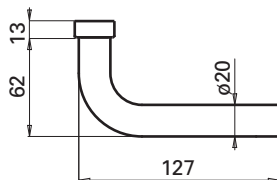
Benutzungskategorie Klasse 4
ÖNORM EN 1906

Technische Details

Drücker **Modell 1654**

Schmalrosette **Modell D8**

Technische Features



Höhe Drückerrosette: 13 mm
Höhe Zylinderrosette: 8 mm



GEOS-Kugellager (K)

Mind. 1 Mio Drückerbetätigungen
5 Jahre Garantie



WG4-Metallgleitlager (M)

Mind. 200.000 Drückerbetätigungen
2 Jahre Garantie – siehe separaten
Preisteil (optional mit federunterstütztem Drücker (H) lieferbar)



Feuerhemmend nach DIN 18273FS

Standard-Ausführungen

F1-SAT = Aluminium silber eloxiert satiniert

P-BE = Aluminium pulverbeschichtet (RAL-Standardfarben siehe Seite 31. Weitere Farben gegen Mehrpreis erhältlich.)

E-POL = Edelstahl hochglanzpoliert

E-SAT = Edelstahl satiniert

Ausführung auf Anfrage

E-MS-PVD = Edelstahl messingfärbig zirkonnitrid beschichtet

Ausschreibungstext

für Rohrrahmentüren/ Standardgarnituren

GEOS-Drückergarnitur (oder Wechselgarnitur) mit Schmalrosetten, mit Kugellager, Drücker zugfest drehbar gelagert; lockerungsgesicherte, stufenlos einstellbare Drückerverbindung mit Vollvierkantstift. Rosetten mit verdeckt liegender Verschraubung, gerichtet für Profilylindereinbau. Oberfläche z.B. Leichtmetall silber eloxiert satiniert, z.B. GEOS 1654/D8K/55Z, F1-SAT.

LBH-Ausschreibungsnummer

siehe **LG POS.NR. 37MB01* - 37MC31***

Weitere Ausschreibungstexte, Oberflächenmuster und Hinweise siehe «Erläuterungen», Bestellhinweise siehe Preisteil.

Passende Knöpfe siehe Seite 85.