

## Mehrfachverriegelungsschloss MVS 900



Mehrfachverriegelungsschloss  
Modell MVS 900

Preise Seite 393

### Profilzylinder

Für das Mehrfachverriegelungsschloss MVS 900 ist jeder herkömmliche Profilzylinder mit Sperrnase entsprechend den ÖNORMEN 1303 bzw. B 5356 (minimale Sperrnasenbreite 9 mm) verwendbar.

Das Mehrfachverriegelungsschloss MVS 900 ist nach wie vor jenes Produkt aus unserem Programm, das die größte Faszination für Menschen mit Freude an Technik und Sicherheit ausübt. Ein Zahnradchen greift ins andere und garantiert dafür, dass sich der Wechsel des Schlosses einfach öffnen lässt. Schade nur, dass man dieses technische Wunderwerk in eingebautem Zustand gar nicht sehen kann und Laien deshalb immer wieder auf das Zusperrern vergessen. Denn nur in verriegeltem Zustand kann ein MVS 900 auch wirklich das leisten, wozu es im Stande ist.



Rosette zu Türfangeinrichtung 915T  
Modell 684TF in F1-SAT

Preise Seite 393

### Technische Details

Mehrfachverriegelungsschloss MVS 900



Einsatz bei einbruchhemmenden Türen  
**empfohlenes Türgewicht 100 kg bis max. 200 kg**  
entspricht ÖNORM EN 12209, Gebrauchsklasse 3  
Schutzwirkung Klasse 4



Schutzklasse 4 ÖNORM B 5351 – für einbruchhemmende Türen nach ÖNORM B 5338 WK-3 zugelassen.



Serienmäßig feuerhemmend 30 Minuten  
geprüft nach ÖNORM B 3858

### Anwendungsbereich MVS 900

Sicherheitstüren für Haus- und Wohnungseingänge. Geeignet für Türblätter aus Holz, Metall und Kunststoff sowie Rundbogentüren. Durch die spezielle Ausbildung der Sperrelemente auch für Stahlzargen geeignet. Bei Metall- und Kunststofftüren, deren Rahmen den Einbau eines Schlosskastens mit 80 mm Tiefe erlauben, wird das MVS 900 mit versetzter, im Profil laufender Schubstange geliefert. (Bei Bestellung «für Metalltüren» angeben.)

### Ausführungen MVS 900

NL = Stulp und Kasten Niro-Look, Falle und Riegel silberfarben verzinkt und passiviert  
Ausführung E-SAT auf Anfrage.

LBH-Ausschreibungsnr. siehe LG POS.NR. 37W108\*

### Ausschreibungstext MVS 900 für Holztürstöcke

Einbruchhemmendes Einstemmschloss (EH-Schloss) mit Mehrfachverriegelung für einbruchhemmende Türen von Haus- und Wohnungseingängen nach ÖNORM B 5338. Gerichtet für Profilzylinder mit Sperrnase nach ÖNORM B 5356, mit 3/5-fach Verriegelung mit Spitzbolzen (S), für Türstöcke oder Zargen aus Holz einschließlich der Schließbleche, mit/ohne Wechsel, Ausführung mit Türfänger optional, geprüft nach ÖNORM EN 12209, Gebrauchskategorie 3, Schutzklasse 4, Maße des Hauptschlösses nach ÖNORM B 5350, Ausführung: Nirolook (NL), andere Ausführungen siehe Modell, z.B. MVS 915S/10cm/88/8,5, links NL  
Auf Grund der Einstufung in Schutzklasse 4 ist dieses Schloss für den Einsatz in WK-3 Türen zugelassen.

### Ausschreibungstext MVS 900 für Normstahlzargen

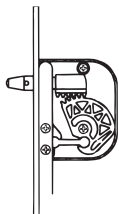
Einbruchhemmendes Einstemmschloss (EH-Schloss) mit Mehrfachverriegelung für einbruchhemmende Türen von Haus- und Wohnungseingängen nach ÖNORM B 5338. Gerichtet für Profilzylinder mit Sperrnase nach ÖNORM B 5356, mit 3/5-fach Verriegelung mit Kegelbolzen (K), für Stahlzargen ohne Schließbleche, mit/ohne Wechsel, Ausführung mit Türfänger optional, geprüft nach ÖNORM EN 12209, Gebrauchskategorie 3, Schutzklasse 4  
Maße des Hauptschlösses nach ÖNORM B 5350  
Ausführung: Nirolook (NL), andere Ausführungen siehe Modell, z.B. MVS 905K/10cm/88/8,5, links NL.  
Auf Grund der Einstufung in Schutzklasse 4 ist dieses Schloss für den Einsatz in WK-3 Türen zugelassen.

## Technische Details

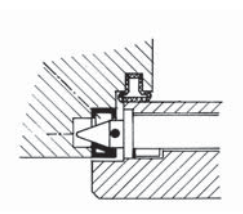
MVS 900 Gegendrucksicherung

MVS 900 Spitzbolzen «S» – gehärtet

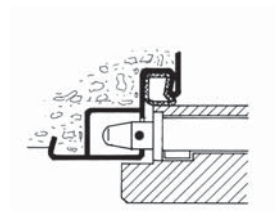
MVS 900 Kegelbolzen «K» – gehärtet



- Die Kniehebelübersetzung verstärkt die Schließkraft in der Endphase des Sperrvorganges.
- Die Gegendrucksicherung verhindert ein Zurückdrücken der Verriegelungselemente von außen. Das Schloss muss 2 x gesperrt sein.
- In geschlossener Stellung führt das zu einer Druckentlastung des Zahnradgetriebes und zu keinerlei Belastung des Schließzylinders.



- Für Türstöcke oder Zargen aus Holz.
- Passende Schließbleche Art. 6/PSR.
- Anzugsweg des Türblattes an den Türstock ca. 6 mm.
- Einstellbarer Anpressdruck durch Drehen der Schließbolzen.



- Für Normstahlzargen ohne Verstärkung.
- Geringere Verformungswerte an der Zarge unter Belastung.
- Zu Schließblechen Art 6/PSR nicht verwendbar.
- Alle Bolzen lassen sich auch nachträglich im ausgesperrten Zustand leicht austauschen.

**Die Gegendrucksicherung erlaubt eine problemlose Verwendung von Drehknopfzylindern.**

## Produktpalette

MVS 903S

MVS 903K

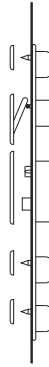
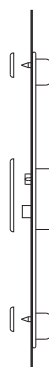
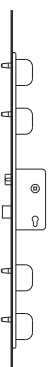
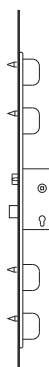
MVS 905S

MVS 905K

MVS 913

MVS 915

MVS 915T



### für Normstahlzargen MVS 903K

Schloss mit 3-fach Verriegelung und Kegelbolzen «K» mit Wechsel, ohne Schließbleche  
inkl. Zylinderbefestigungsschraube und Befestigungsschrauben  
Dornmaß- und Rechts-/Links-Angabe erforderlich  
Achtung: Kegelbolzen«K» nicht in Verbindung mit Schließblechen 6/PSR verwenden.

### für Holztürstöcke MVS 903S

Schloss mit 3-fach Verriegelung und Spitzbolzen «S» mit Wechsel, ohne Schließbleche  
inkl. Zylinderbefestigungsschraube und Befestigungsschrauben  
Dornmaß- und Rechts-/Links-Angabe erforderlich

### für Normstahlzargen MVS 905K

Schloss mit 5-fach Verriegelung und Kegelbolzen «K» mit Wechsel, ohne Schließbleche  
inkl. Zylinderbefestigungsschraube und Befestigungsschrauben  
Dornmaß- und Rechts-/Links-Angabe erforderlich  
Achtung: Kegelbolzen«K» nicht in Verbindung mit Schließblechen 6/PSR verwenden.

### für Holztürstöcke MVS 905S

Schloss mit 5-fach Verriegelung und Spitzbolzen «S» mit Wechsel, ohne Schließbleche  
inkl. Zylinderbefestigungsschraube und Befestigungsschrauben  
Dornmaß- und Rechts-/Links-Angabe erforderlich

### für Holztürstöcke MVS 913

Schloss mit 3-fach Verriegelung und Spitzbolzen «S» mit Wechsel  
inkl. Schließbleche Art. 3/PSR und 6/PSR  
inkl. Zylinderbefestigungsschraube und Befestigungsschrauben  
Dornmaß- und Rechts-/Links-Angabe erforderlich

### für Holztürstöcke MVS 915

Schloss mit 5-fach Verriegelung und Spitzbolzen «S» mit Wechsel  
inkl. Schließbleche Art. 3/PSR und 6/PSR  
inkl. Zylinderbefestigungsschraube und Befestigungsschrauben  
Dornmaß- und Rechts-/Links-Angabe erforderlich

### für Holztürstöcke MVS 915T

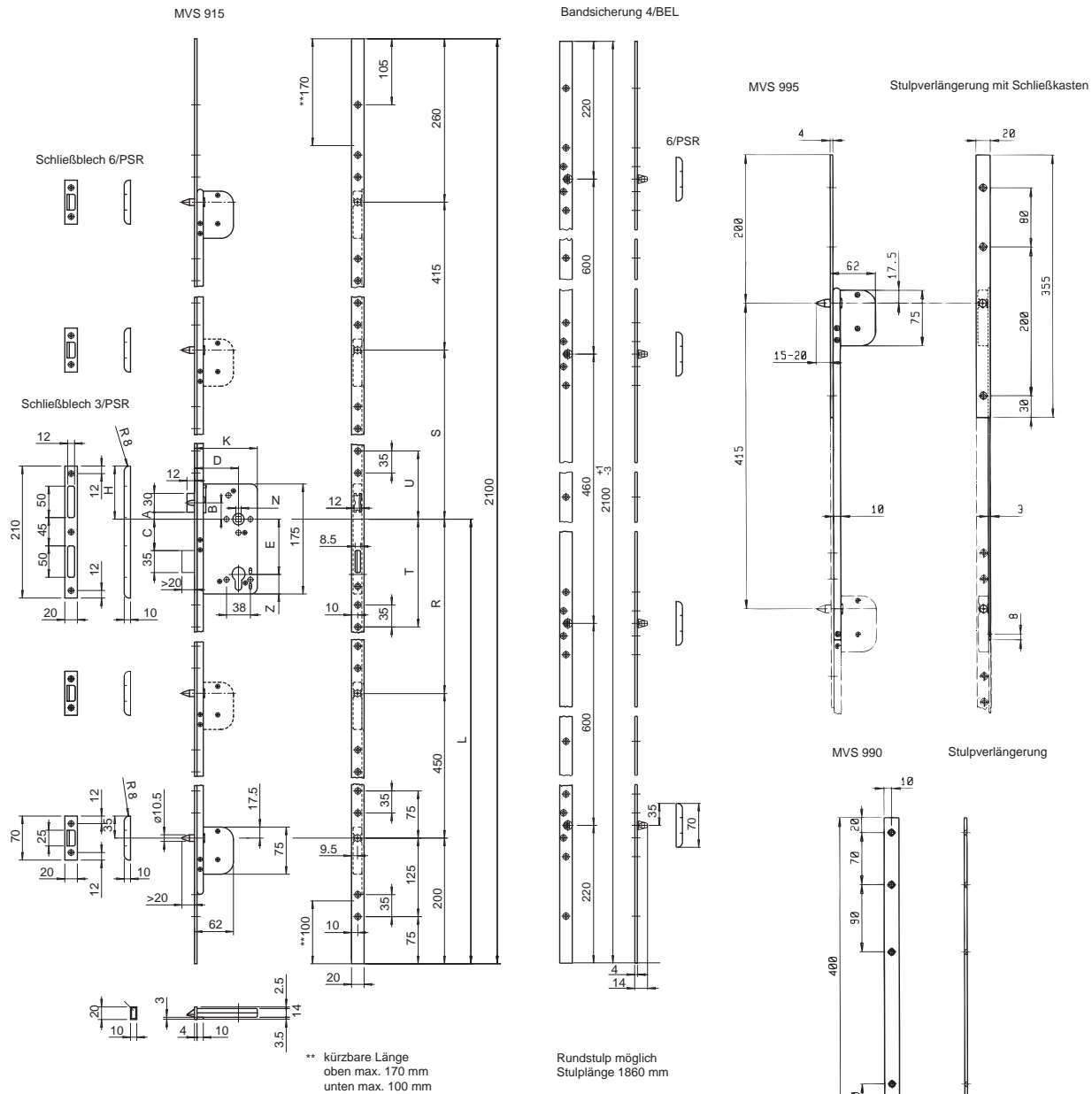
Schloss mit 4-fach Verriegelung, integrierter Türfangeinrichtung und Spitzbolzen «S» und Wechsel  
Die integrierte Türfangeinrichtung lässt mittels Sperrbügels ein spaltbreites Öffnen der Türe zu. Kein zusätzliches Aufschrubschloss mit Zylinder erforderlich.  
inkl. Schließbleche Art. 3/PSR, 6/PSR und 6/TSR  
inkl. Zylinderbefestigungsschraube und Befestigungsschrauben  
Dornmaß- und Rechts-/Links-Angabe sowie Aufgehrichtung der Türe  
Richtungsbestimmung (einwärts/auswärts) erforderlich

Stulpverlängerungen MVS 990 und MVS 995 siehe Preisseiten.



## Technische Details

Mehrfachverriegelungsschloss MVS 900



## Montagetipp

Bei Verwendung eines elektrischen Türöffnerschließbleches empfehlen wir keine Fallenabstellung einzusetzen, um eventuellen Problemen vorzubeugen.

Maße in mm	ÖNORM	DIN
Dornmaß D	50/60/70	55/65/70
Entfernung E	88	92
Kastenbreite K	80/90/100	85/95/100
Kastenbreite K1	75/85/95	80/90/95
Nussvierkant N	8,5	10
Fallenunterkante A	11	7
Fallenmitte B	26	22
Riegeloberkante C	50	54
Zusatzschloss F	380	384

Maße in mm	ÖNORM	DIN
Türfängernuss G	332	328
Schließblech 3/PSR H	82	78
Nussmitte L	1075	1079
R	425	429
S	350	346
T	171,5	175,5
U	108,5	104,5
Zylinder Z	31	31

## T = Türfänger (nur für Holzargen)

Es ist kein zusätzlicher Zylinder bzw. kein zusätzliches Anschraubschloss erforderlich. Der Türfänger wird von innen mittels Drehknopf betätigt und ist von außen über das Hauptschloss mit dem Zylinderschlüssel entriegelbar (siehe Skizze nächste Seite).

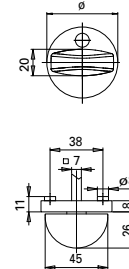
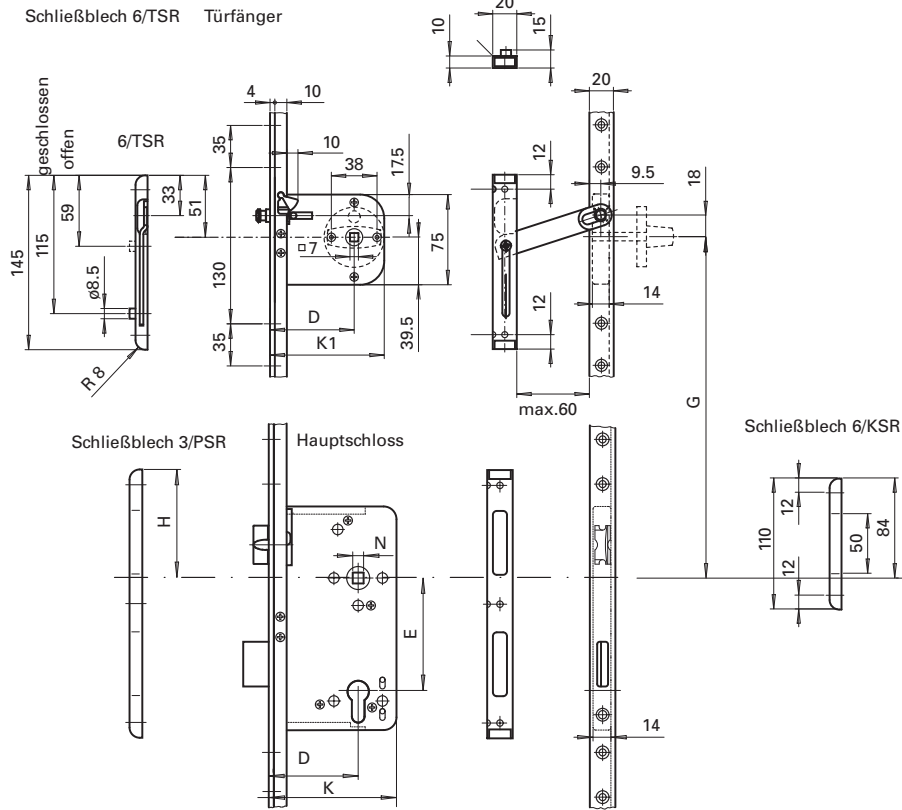
## F = Fallenabstellung

MVS 900 werden auf Wunsch mit Fallenabstellung ohne Aufpreis geliefert. Achtung: in Verbindung mit elektrischem Türöffner nicht möglich.

## Technische Details

Mehrfachverriegelungsschloss **MVS 900**

Rosette zu Türfangeinrichtung für MVS 915T: **684TF**



Aluminium:  $\varnothing$  51 mm  
Edelstahl:  $\varnothing$  50 mm  
Messing:  $\varnothing$  50 mm

### Rosetten zur Türfangeinrichtung MVS 915T

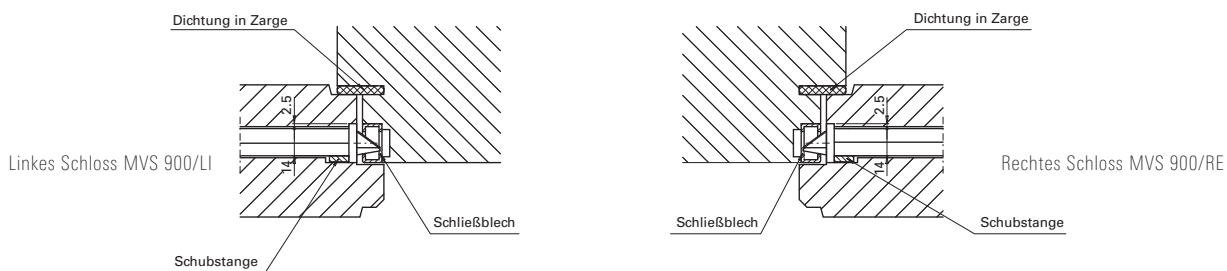
Rosetten mit Rosettenträger, Art.Nr. 684TF mit Rot-Weiß-Anzeige, inkl. Art. 250, 60 mm lang, 7 mm Vkt. – Bitte Türstärke angeben!

### Ausführungen Rosette 684TF

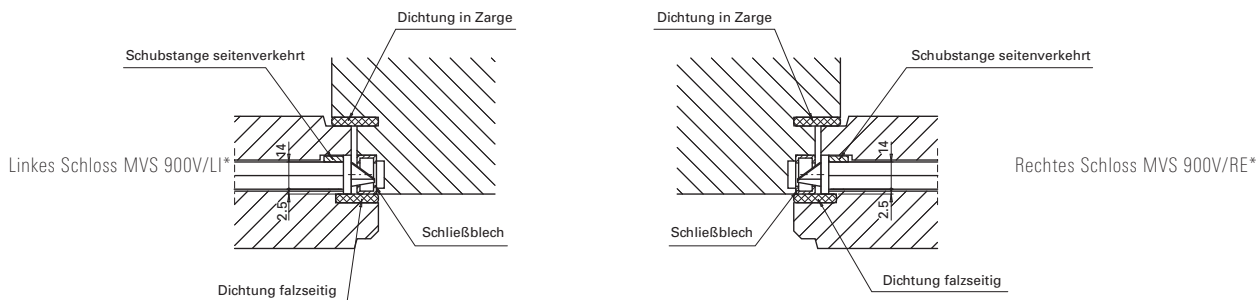
POL	= Aluminium hochglanzpoliert
F1-SAT	= Aluminium silber eloxiert satiniert
F2	= Aluminium neusilber eloxiert
P-BE	= Aluminium pulverbeschichtet
MS	= Messing hochglanzpoliert einbrennlackiert
MS-N	= Messing hochglanzpoliert unackiert
MS-Cr	= Messing verchromt
MS-Cr-SAT	= Messing verchromt satiniert
E-POL	= Edelstahl hochglanzpoliert
E-SAT	= Edelstahl satiniert

## Technische Details

Mehrfachverriegelungsschloss **MVS 900 für Türen mit Dichtung in der Zarge**



Mehrfachverriegelungsschloss **MVS 900 für Türen mit zusätzlicher Falzdichtung**



\* **Bestellhinweis:** Bei Türen mit Dichtung auf der Falzseite ist die Schubstange seitenverkehrt zu bestellen. In der Artikelnummer bitte «V» angeben (z.B. MVS 903SV/LI).