



Knopf 3054M/848HM E-SAT
Design: Grundmann
Preise Seite 281



Knopf 3154aM/848HM E-SAT
Design: Grundmann
Preise Seite 281



Knopf 5664G/848HM F1-SAT
Design: schaefer-design
Preise Seite 281

Auch bei der Gestaltung von Knöpfen für Rohrrahmentüren stand bei uns immer der Aspekt der funktionellen Sicherheit an oberster Stelle. Denn Knöpfe bieten weniger Greiffläche als Drücker und können die Finger beim Schließen der Türe gefährden. Deshalb drehen sich alle Entwürfe bewusst von der Falzseite der Türe weg. Die Griffplatte bietet darüber hinaus auch die Möglichkeit, die Finger wie hinter einem Schutzschild zu verstecken.

Design: GRUNDMANN,
SCHAEFER-DESIGN

GEOS
WG4
OBJEKT-
BESCHLÄGE
FÜR ROHR-
RAHMEN-
TÜREN

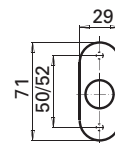
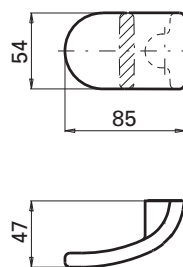
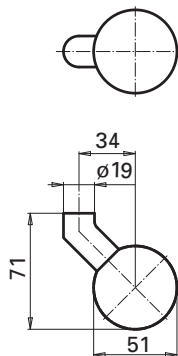
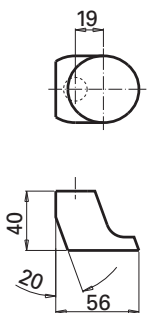
Technische Details

Knopf **Modell 3054M**

Knopf **3154aM**

Knopf **5664G**

Knopfrosette **848HM**



Höhe Knopfrosette: 10 mm

Ausführungen Modell 3054M und 5664G

- F1-SAT = Aluminium silber eloxiert satiniert
- P-BE = Aluminium pulverbeschichtet (RAL-Standardfarben siehe Seite 31. Weitere Farben gegen Mehrpreis erhältlich.)
- MS = Messing hochglanzpoliert einbrennlackiert
- E-POL = Edelstahl hochglanzpoliert
- E-SAT = Edelstahl satiniert

Ausführung Modell 3054M auf Anfrage

- E-MS-PVD = Edelstahl messingfärbig zirkonnitrid beschichtet

Ausführung Modell 3154aM

- E-SAT = Edelstahl satiniert

Oberflächenmuster und Hinweise siehe «Erläuterungen», Bestellhinweise siehe Preisteil.