

# Serie 300

mit Zink-Umstellfalle

# Klasse

# 2



GRUNDMANN 

Kompetenz öffnet Tür und Tor.

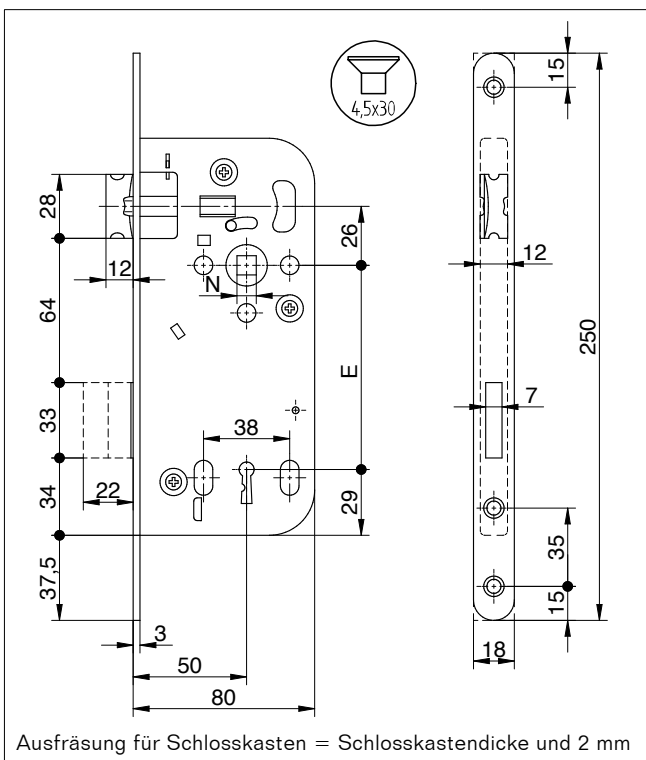
**WG**  
**Serie 300(R)**  
Gebrauchsklasse 2

Einsatz für Türen im Wohnbereich mit normaler Beanspruchung empfohlenes Türgewicht 40 kg bis max. 100 kg

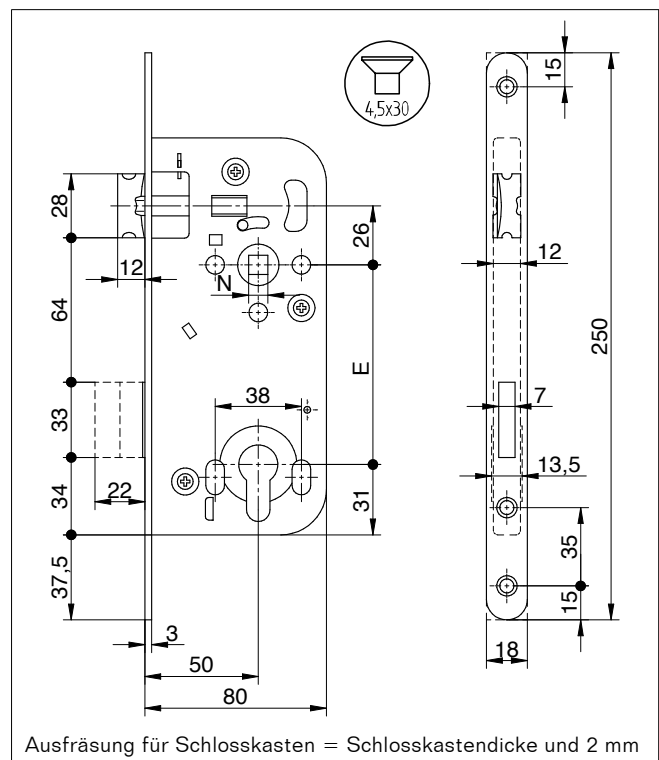
Geprüft nach ÖNORM EN 12209  
Gebrauchsklasse 2  
Maße nach ÖNORM B 5350

**Drehmoment auf die Zinknuss beträgt 40 Nm: das ist das Doppelte der Klasse 1!**

Schloss – SERIE 300	Gebrauchskategorie Klasse 2 – Falle hält einer seitlichen Lastaufnahme von 3kN (=300kg) stand.									
R = Rundstulp	TYPE									
BESCHREIBUNG	300	300R	320	320R	321	321R	335	335R	340	340R
	für sperrbare Innentüren ohne Wechsel Nutenbartsperre 2-tourig 1 Schlüssel		für Eingangs- und Innentüren ohne Wechsel für Zylinder 2-tourig		für Eingangs- und Innentüren mit Wechsel für Zylinder 2-tourig		für nicht sperrbare Innentüren mit Falle ohne Sperre ohne Riegeldurchbruch		für WC- und Badtüren Riegelbetätigung durch Drehknopf 1-tourig	
Eckstulp 250x18x3 mm	JA	-	JA	-	JA	-	JA	-	JA	-
Rundstulp 250x18x3 mm	-	JA	-	JA	-	JA	-	JA	-	JA
Kastenbreite 80 mm	JA		JA		JA		JA		JA	
Dornmaß 50 mm	JA		JA		JA		JA		JA	
Entfernung E = 90 mm	JA		auf Anfrage lieferbar		auf Anfrage lieferbar		-		JA	
Entfernung E = 88 mm	-		JA		JA		-		-	
Nuss aus Metall - Vkt. 8,5 mm	JA		JA		JA		JA		JA	
Nuss aus Metall - Vkt. 8 mm	JA		JA		JA		JA		JA	
Klemmnuss 8,5 mm für einen wackelfreien Sitz des Drückers	auf Anfrage: 300(R)N		auf Anfrage: 320(R)N		auf Anfrage: 321(R)N		auf Anfrage: 335(R)N		auf Anfrage: 340(R)N	
Umstellfalle aus Zink mit Anzugseffekt, li/re ohne Werkzeug einstellbar	JA		JA		JA		JA		JA	
Ausführung VZ	JA		JA		JA		JA		JA	



Serie 300



Serie 320